

Регулятор расхода

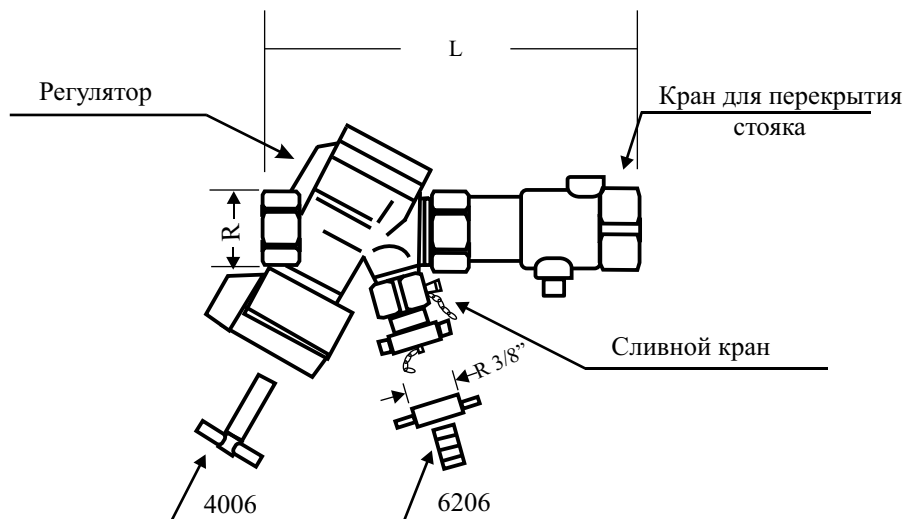
Нормаль для
4001
Издание 0701

Регулятор расхода предназначен для автоматического поддержания расчётного расхода воды в стояках и ветках систем отопления и холодоснабжения с рабочими параметрами до 110 °С и 10 бар. Также имеется функция отключения и дренажа стояка. Регулятор монтируется на обратную сторону контура. Если требуется проведение контрольных измерений расхода, то в качестве дополнения регулятору расхода следует установить последовательно с ним балансировочный вентиль Штрёмас-М (4117 М) со штуцерами для подключения измерительного компьютера.

Назначение и область применения

Регулятор настраивается с помощью специального ключа непосредственно на требуемый расход путём установки значения на шкале настройки, соответствующего требуемому расходу.

Настройка



Регулятор расхода

Принадлежности

4001 Регулятор расхода. Без покрытия, муфта х муфта, состоит из узла регулирования и предварительной настройки, маховика с механической цифровой индикацией, шаровых кранов для перекрытия и слива, колпачка и цепи. Поставляется полностью готовым к установке.

Дополнительно заказываются:

4003 Теплоизоляционный кожух.

4006 Регулировочный ключ для предварительной регулировки и обслуживания шаровых кранов.

6206 Соединитель для шланга R=3/8" для слива.

Ду	мм	Ду 15	Ду 20	Ду 25	Ду 25	Ду 32	Ду 40
Размер	R	1/2"	3/4"	1"	1"	1 1/4"	1 1/2"
Номер заказа		1 4001 01	1 4001 02	1 4001 03	1 4001 13	1 4001 04	1 4001 05
L - длина	мм	147	151	186	191	294	294
Диапазон регулирования	л/час	40-400	40-400	80-800	200-1500	400-4000	400-4000
Точность регулирования	%	5	5	5	10	5	5
Перепад давления на регуляторе	кПа	9,3-15,0	9,3-15,0	13,4-18,7	15,7-26,4	17,2-24,5	17,2-24,5
Макс. рабочая температура		110 °С					
Макс. рабочее давление		10 бар					

Технические данные

Представительства в России:

Главный офис:

127238, Москва

Локомотивный пр., 21, НИИ Стройфизики

Тел.: (095) 995-01-08

Факс: (095) 482-40-29

e-mail: mail@herz-armaturen.ru

http://www.herz-armaturen.ru

Региональные представительства:

Санкт-Петербург: (812) 394-95-09

Новосибирск: (3832) 11-16-57

Н.Новгород: (8312) 34-48-25

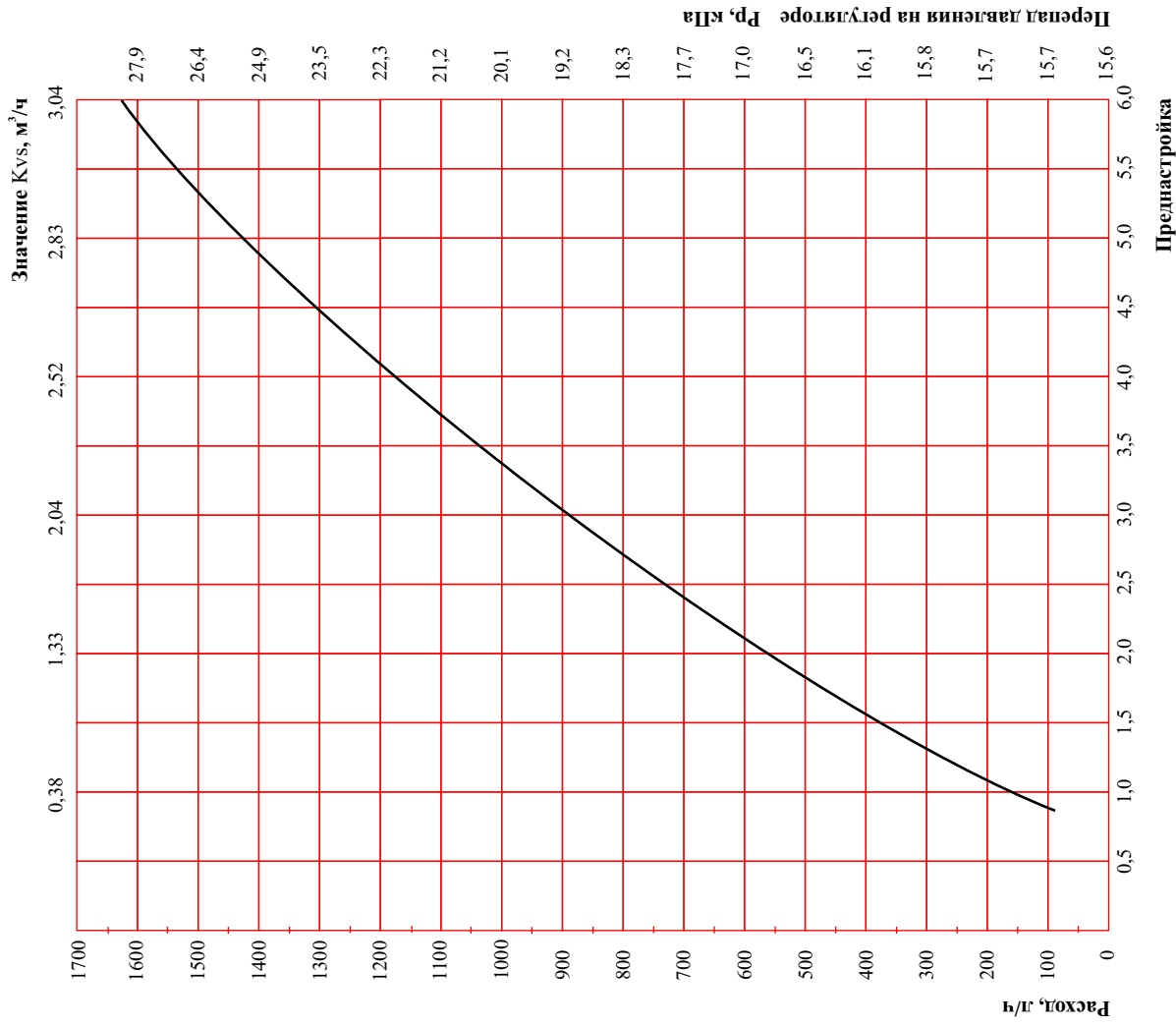
Екатеринбург: (343) 374-02-73

Сочи: (8622) 60-84-23

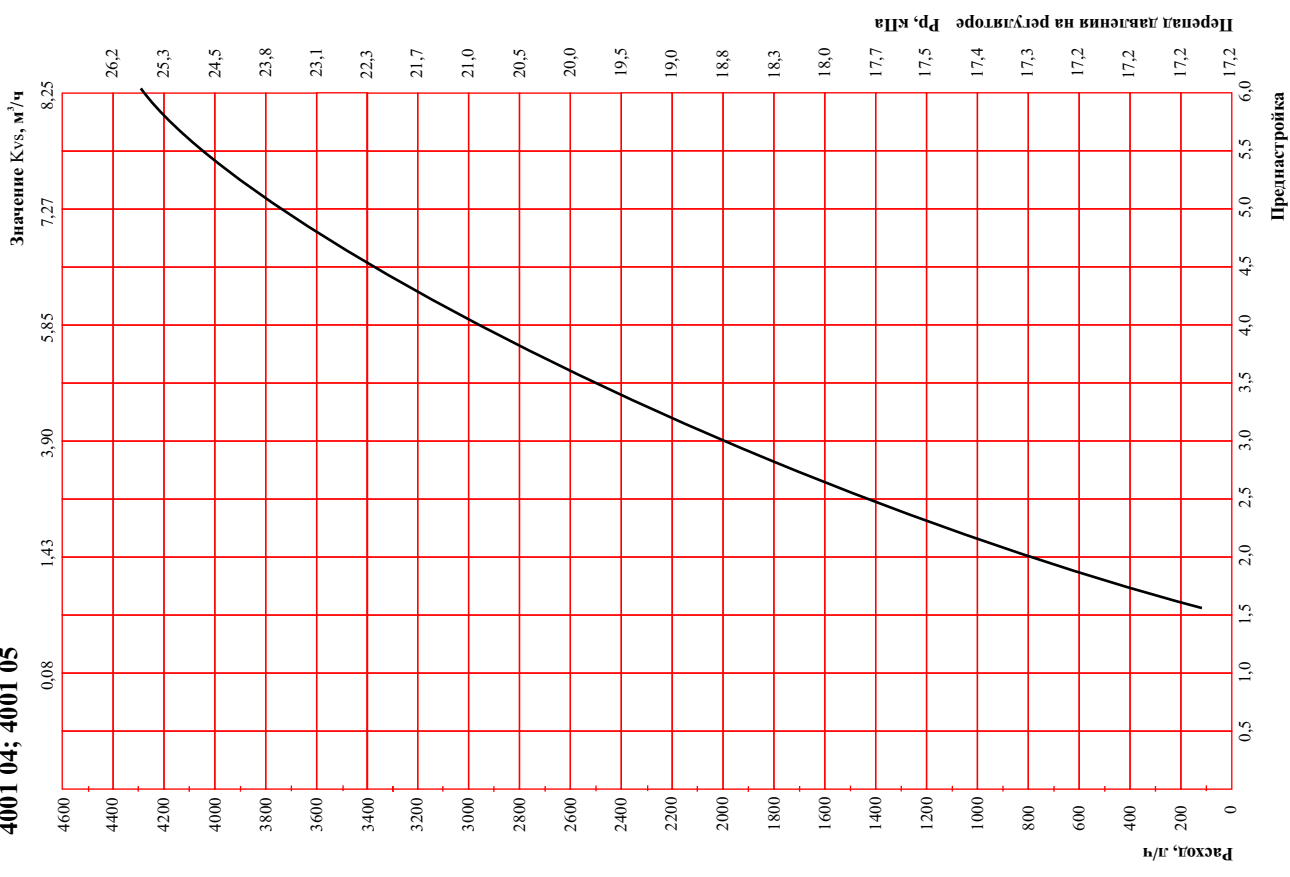


Диаграммы подбора параметра настройки регуля расхода

Регулятор расхода DN 25
Диапазон регулирования 200 - 1500 л/ч
4001 13

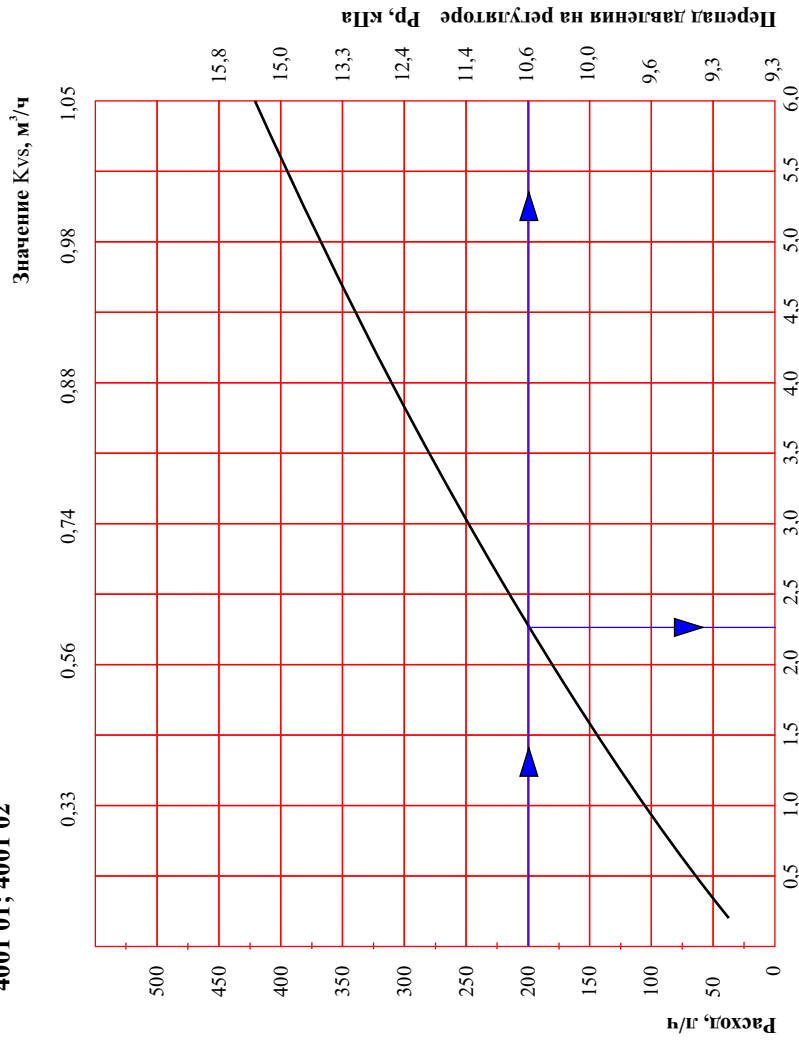


Регулятор расхода DN 32/40
Диапазон регулирования 400 - 4000 л/ч
4001 04; 4001 05



Диаграммы подбора параметра настройки регула расхода

Регулятор расхода DN 15/20
 Диапазон регулирования 40 - 400 л/ч
 4001 01; 4001 02



Пример:

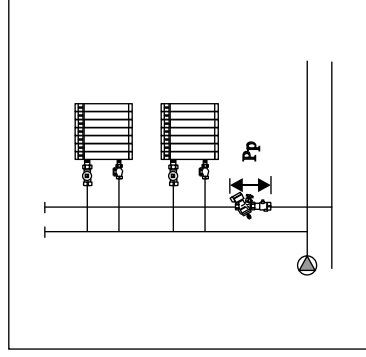
Требуется ограничить расход воды до Q=200 л/ч

По диаграмме определяется предварительная

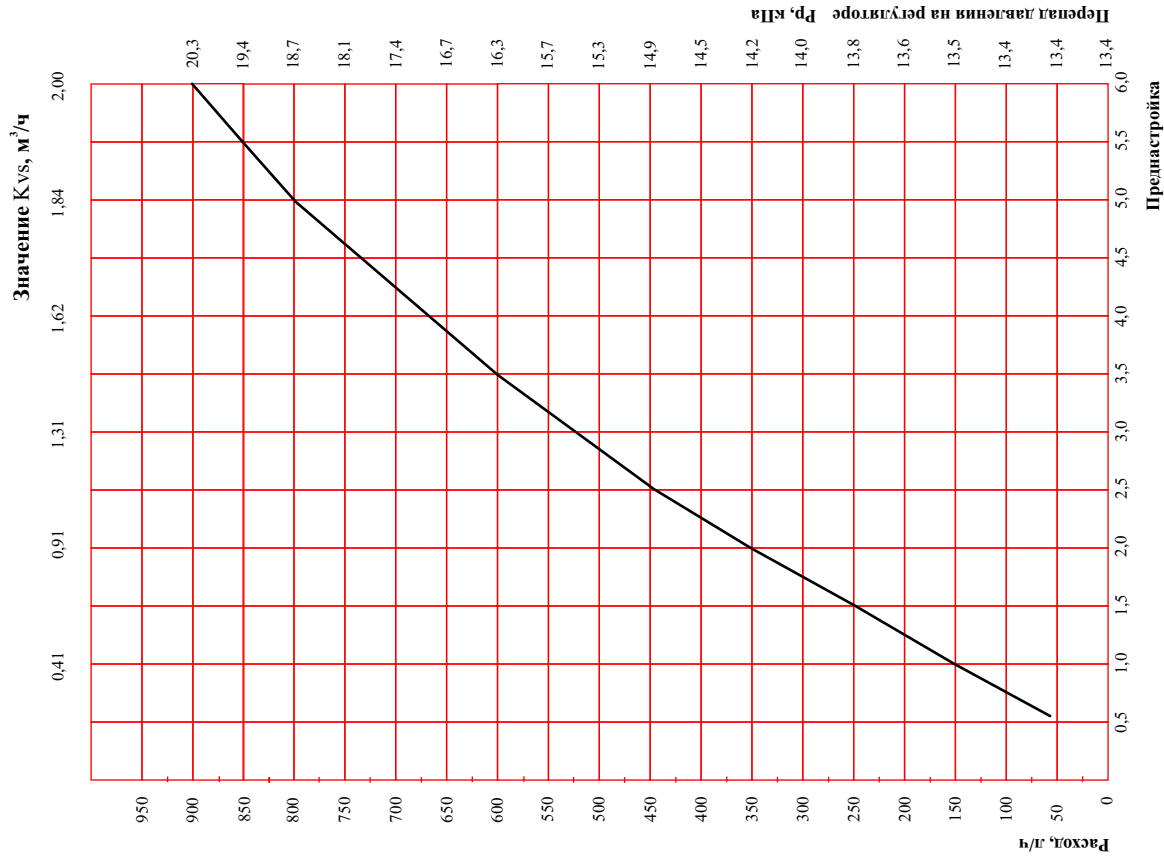
настройка на шкале регулятора = 2,3.

При этом минимальный перепад давления на

регуляторе Pp = 10,6 кПа



Регулятор расхода DN 25
 Диапазон регулирования 80 - 800 л/ч
 4001 03



Примеры применения:

